



Gemeinde Zollikon

Alterswohnungen Attikageschoss im Blumenrain 1, Zollikon



Willkommen im Blumenrain 1

Das Wohn- und Pflegezentrum Blumenrain (WPZ Blumenrain) wurde im Mai 2016 eröffnet. Neben 96 Pflegezimmern und einer Demenzabteilung mit elf Plätzen, verfügt das WPZ Blumenrain ebenso über zehn gut ausgebaute Mietwohnungen sowie einer Arztpraxis im Attikageschoss. Die Mietwohnungen richten sich vorzugsweise an ältere Personen, die ihren Haushalt selbstständig oder mit einer temporären externen Unterstützung führen können.

Die attraktive Liegenschaft liegt in einer grosszügigen Grünzone in der Gemeinde Zollikon, inmitten eines ruhigen Wohnquartiers an der Grenze zur Stadt Zürich. Die Busstation «Bleulerstrasse» befindet sich in unmittelbarer Nähe zum Haupteingang und gewährleistet den bequemen Zugang zum öffentlichen Verkehrsverbund der Stadt und Region Zürich.

Im Eingangsbereich des WPZ Blumenrain befinden sich der Empfang sowie eine gemütliche Lounge mit Cafeteria. Von dort aus führen zwei Lifte zu den Mietwohnungen im Attikageschoss. Die beiden Aufzüge erschliessen auch die Parkgarage im 1. Untergeschoss, wo bei Bedarf ein Parkplatz dazu gemietet werden kann.

Ein öffentliches Restaurant mit Terrasse versorgt Sie und Ihre Gäste mit Haupt- und Zwischenmahlzeiten. Der an die Terrasse angrenzende öffentliche Garten mit Sitzgelegenheit lädt zu Spaziergängen und zum Verweilen ein. Auch ist er für die Anwohnerinnen und Anwohner zu einem beliebten Treffpunkt geworden. Sämtliche Innen- und Aussenräume sind grosszügig angelegt und rollstuhlgängig. Die hellen Zimmer verfügen alle über einen Balkon und ein separates Bad mit Dusche.



Ihr mögliches neues Zuhause

Die Mietwohnungen im Attikageschoss des WPZ Blumenrain bieten älteren Personen ein komfortables Zuhause. Die zwischen 1.5- und 3.5- Zimmer grossen Wohnungen sind für Personen geeignet, die entweder völlig selbstständig und unabhängig oder mit teilweiser Unterstützung durch eine Privatperson oder die Spitex ihren eigenen Haushalt führen können. Sollten Sie später intensivere Pflege benötigen, ist ein Umzug in die unteren Stockwerke mit stationären Angeboten möglich.

Wesentliche Leistungen, die im Mietzins inbegriffen sind:

- Wohnung mit Terrassensitzplatz, grosser Wohnküche und barrierefreiem Badezimmer sowie Kellerabteil
- Teilnahme an hausinternen Veranstaltungen wie Vorträgen, Konzerten, Lesungen, Gymnastikkursen etc.
- Nebenkosten für Kalt- und Warmwasser, Antennenanschlüsse und Gebühren, Kehrichtgebühr (exklusiv Kehrrichtsackgebühr)
- Betreuer Empfang von Montag bis Freitag, 08.00 bis 17.00 Uhr

Sicherheit

Das WPZ Blumenrain kümmert sich um Ihr Sicherheits- und Wohlbefinden. Mit dem Notrufsystem des Schweizerischen Roten Kreuz erhalten Sie bei Bedarf jederzeit externe professionelle Hilfestellung.

Gastronomie

Auch für das leibliche Wohl ist gesorgt. Falls Sie nicht selber kochen möchten, können Sie sich im öffentlichen hausinternen Restaurant Ihr Essen servieren lassen (gegen Gebühr).

Wohlbefinden

Für Ihr Wohlbefinden stehen Ihnen im Erdgeschoss ein Coiffeur-Salon und eine Podologie zur Verfügung. Das Wohn- und Pflegezentrum darf keine Pflegeleistungen in den Attikawohnungen erbringen (GesG, LS 810.1). Für Pflegeleistungen stehen Ihnen alle externen Pflegedienstleistungen zur Verfügung.

Verkehrsverbindungen

Wenige Meter vom Haupteingang entfernt, befindet sich die ZVV Bushaltestelle «Bleulerstrasse», von welchem die Buslinie 77 in Richtung Hegibachplatz und die Buslinie 99 zum Bahnhof Zollikon fährt. Ein hauseigener Shuttlebus bringt Sie gemäss Fahrplan 3x wöchentlich in den Dorfkern von Zollikon.



Garten um das Blumenrain



Wohnen mit Seesicht

Konzipiert für ältere Personen, bieten die Mietwohnungen im Attikageschoss ein neues Zuhause mit Lebensqualität, Komfort, Sicherheit und Servicedienstleistungen.

Bei den 1.5- bis 3.5- Zimmerwohnungen, mit einer Fläche zwischen 42m² und 105m², wurde viel Wert auf einen ansprechenden Innenausbau gelegt. Im Eingangsbereich schafft ein Garderobeneinbauschränk Platz und Ordnung. Die lichtdurchfluteten Räume sind mit einem pflegeleichten und strapazierfähigen Eichenparkettboden ausgestattet. Die Küchenfronten in den grosszügigen konzipierten Wohnküchen sind in einer dezenten, mattweissen Kunstharzfarbe gehalten; die Arbeitsflächen bestehen aus einem grauen und einfach zu reinigenden Kunststein mit einer feiner Struktur. Unterschränke mit Auszugsschubladen, ergonomischen Griffe und ein grosser Kühlschrank mit separatem Tiefkühlfach sowie ein hochliegender Backofen tragen zum Komfort bei.

Im Badezimmer sorgen ein rutschfester Plattenboden für Sicherheit, eine Bodenheizung für warme Füsse und ein grosser Spiegelschrank für Ordnung im Bad. Eine Glasschiebetür trennt die Dusche vom restlichen Bad ab. Darüber hinaus ist im Badezimmer ein Wäscheturm mit Waschmaschine und Tumbler eingebaut.

Jede Wohnung verfügt über einen Sitzplatz und ein geräumiges Kellerabteil. In der Tiefgarage kann zudem ein Parkplatz dazu gemietet werden sowie stehen auch reichlich Besucherparkplätze zur Verfügung.





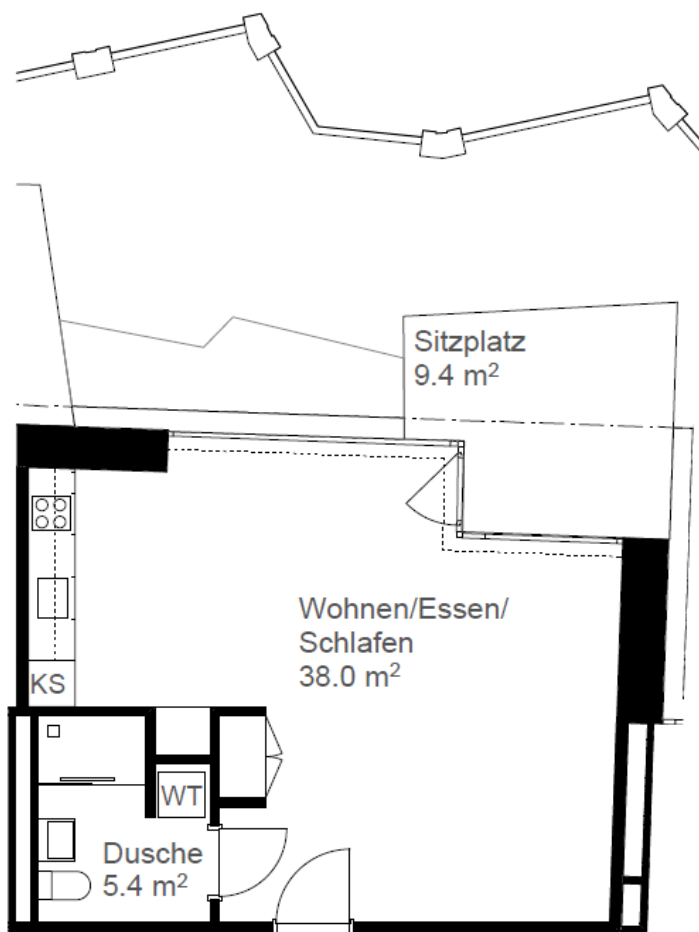
Jede Wohnung ist mit einer eigenen Nummer gekennzeichnet, die bei der Anmeldung aufgeführt werden kann. Auf den folgenden Seiten finden Sie zu jeder Wohnung den entsprechenden Grundriss mit Angaben zur Wohnfläche und zur Grösse des Sitzplatzes.

1.5-Zimmer-Attikawohnung Nr. 401

Aussicht Wohnung Nord



401 - Wohnungsfläche 43.4m²

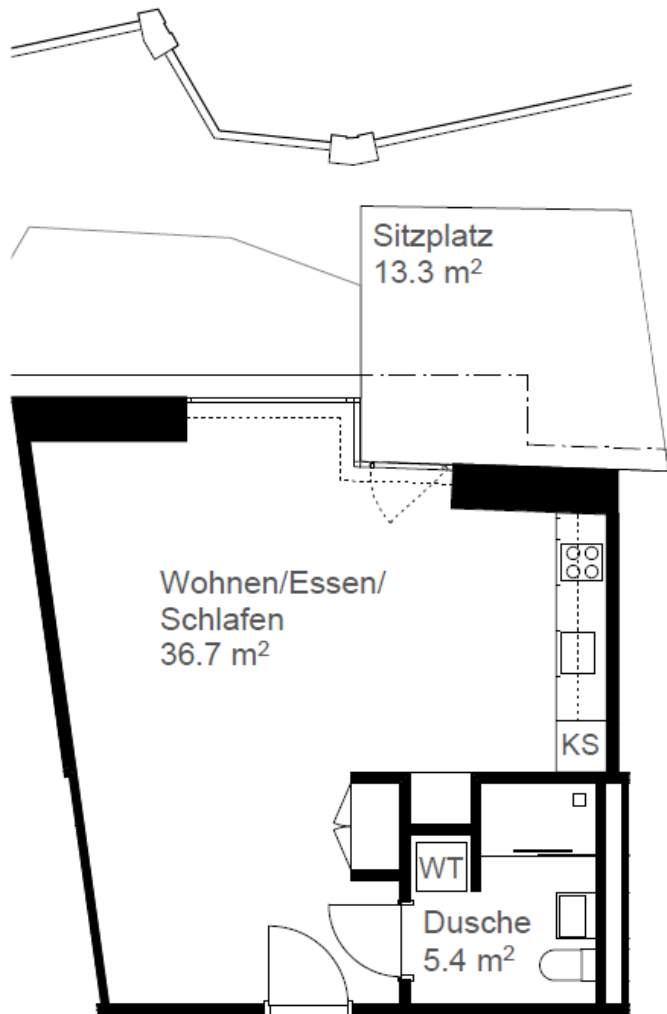


1.5-Zimmer-Attikawohnung Nr. 402

Aussicht Wohnung Nord



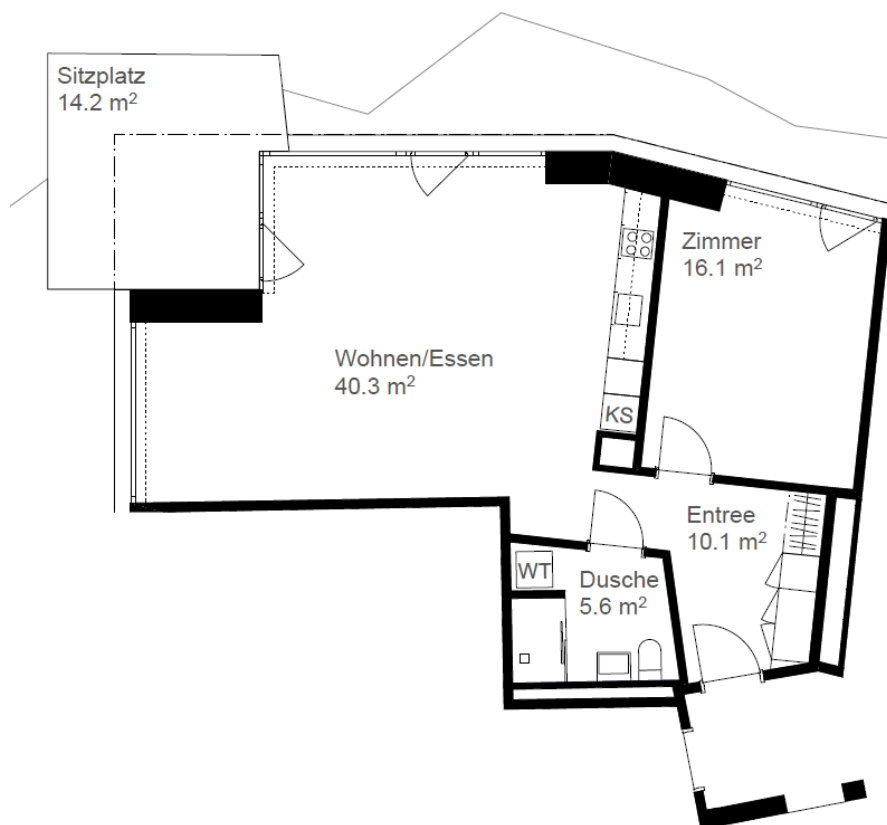
402 - Wohnungsfläche 42.1m²



2.5-Zimmer-Attikawohnung Nr. 403 Aussicht Wohnung West



403 - Wohnungsfläche 72.2m²

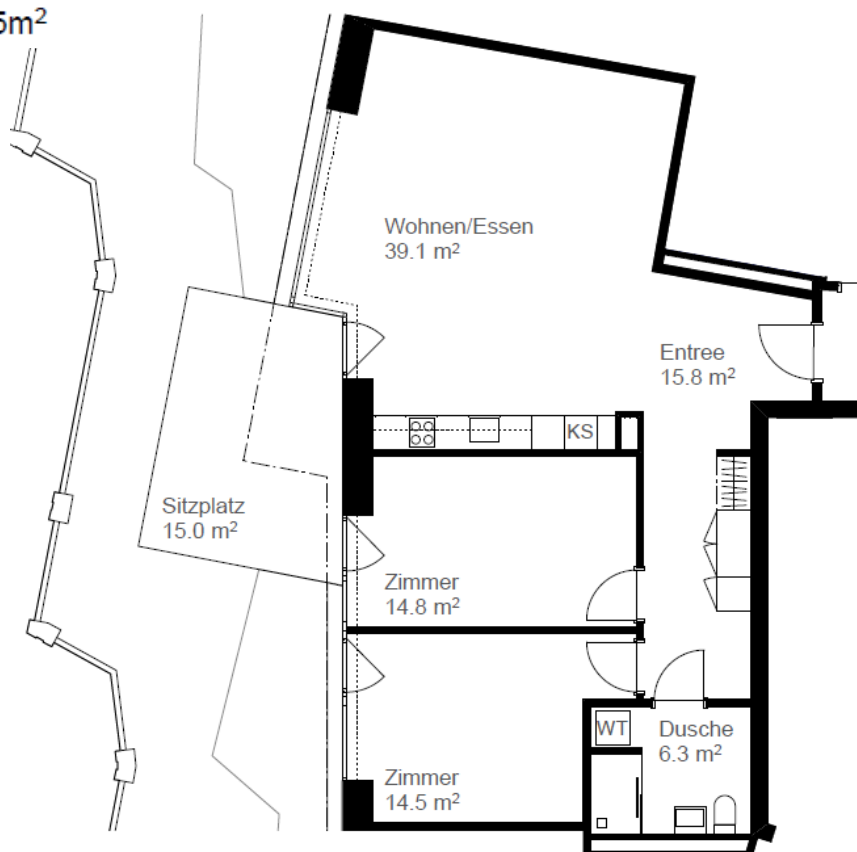


3.5-Zimmer-Attikawohnung Nr. 404

Aussicht Wohnung Süd-West



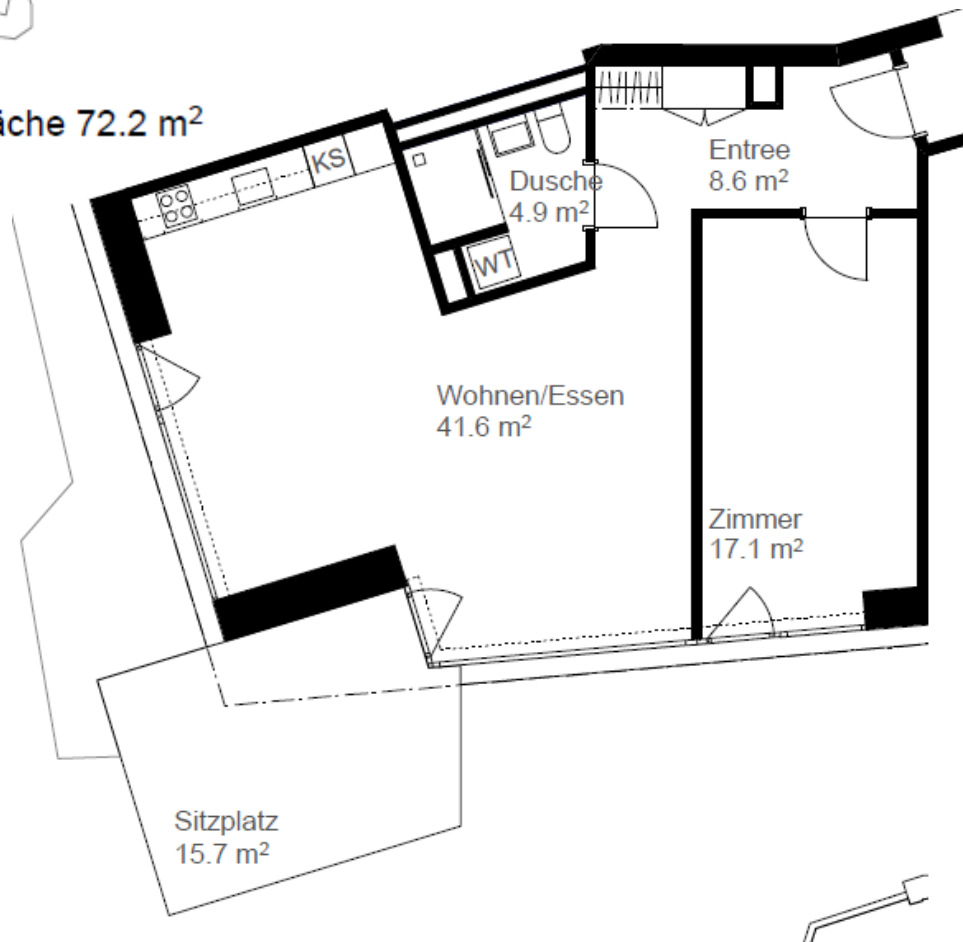
404 - Wohnungsfläche 90.5m²



2.5-Zimmer-Attikawohnung Nr. 405 Aussicht Wohnung Süd



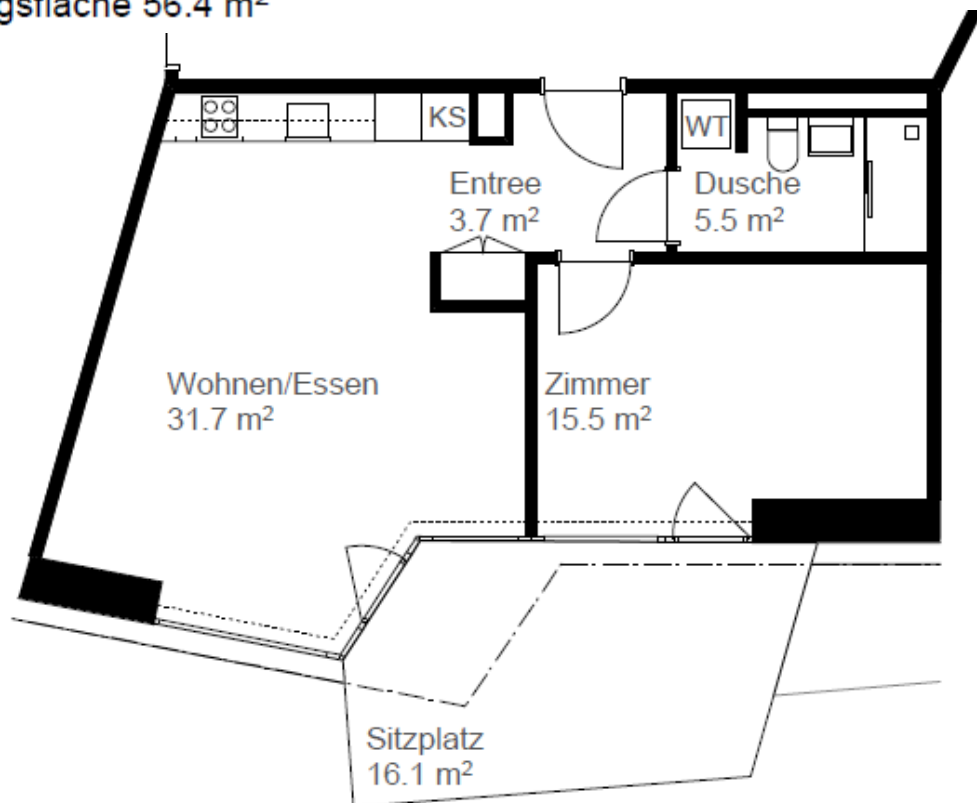
405 - Wohnungsfläche 72.2 m²



2.5-Zimmer-Attikawohnung Nr. 406
Aussicht Wohnung Süd-Ost



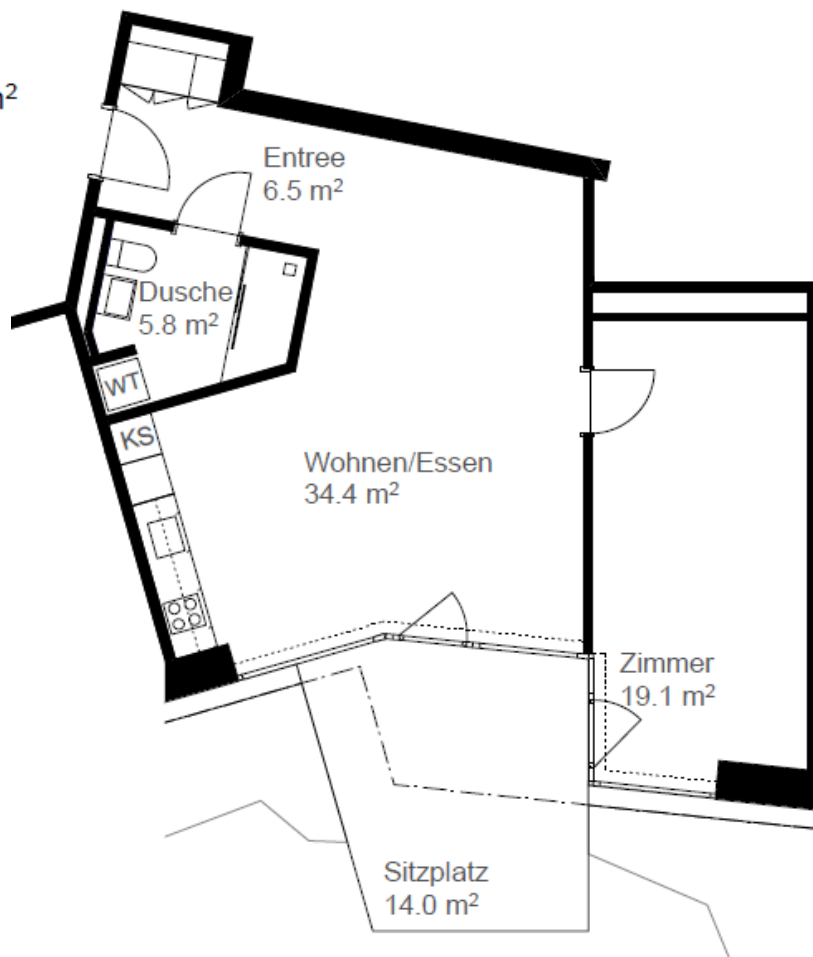
406 - Wohnungsfläche 56.4 m²



2.5-Zimmer-Attikawohnung Nr. 407 Aussicht Wohnung Süd-Ost



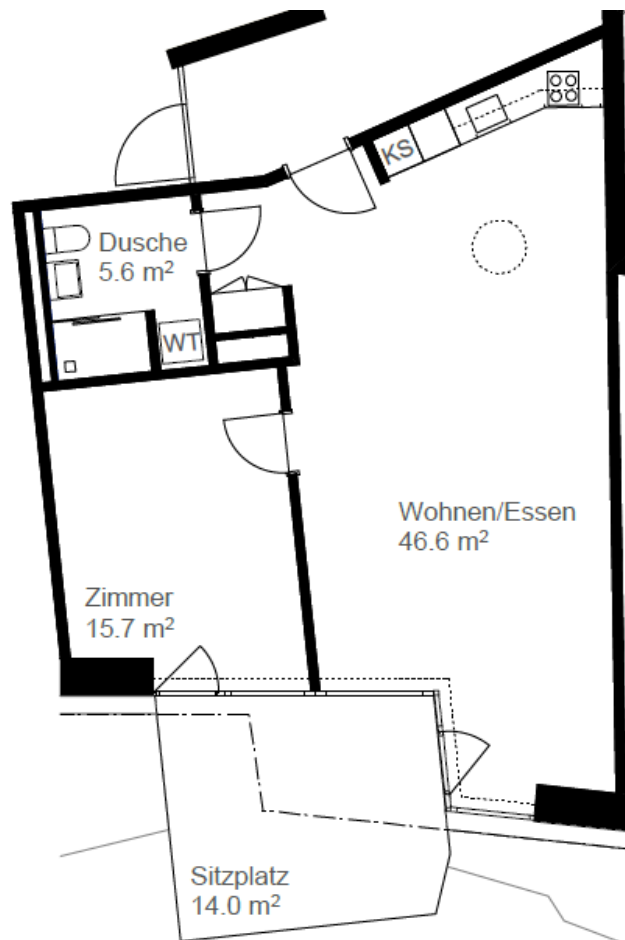
407 - Wohnungsfläche 65.8m²



2.5-Zimmer-Attikawohnung Nr. 408 Aussicht Wohnung Süd-Ost



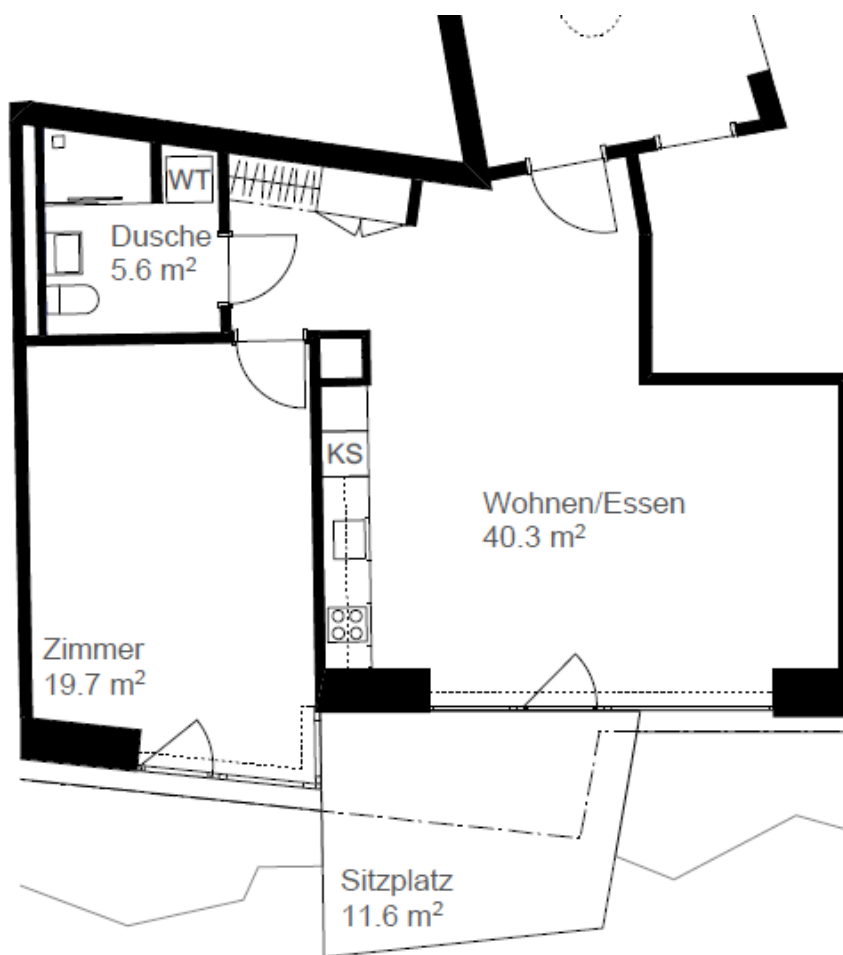
408 - Wohnungsfläche 67.9m²



2.5-Zimmer-Attikawohnung Nr. 409 Aussicht Wohnung Süd-Ost



409 - Wohnungsfläche 65.6m²

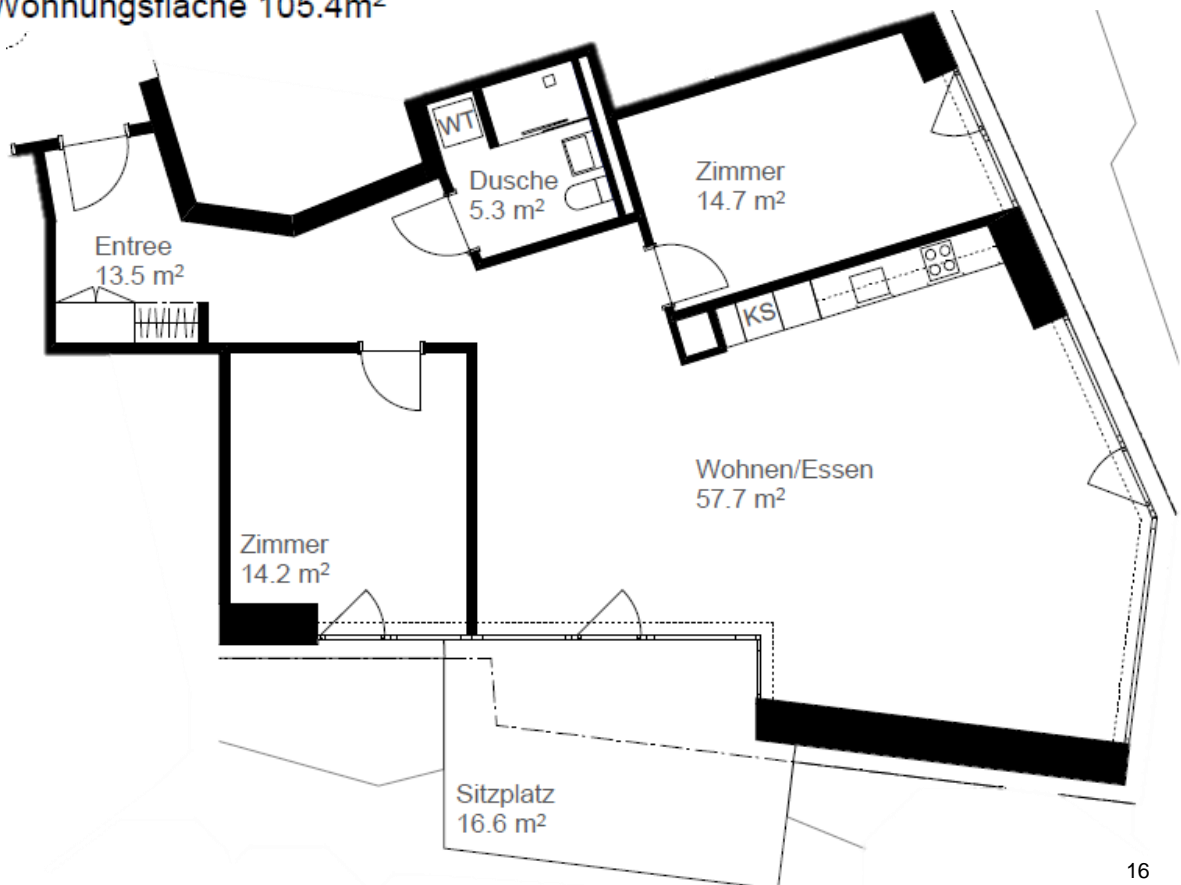


3.5-Zimmer-Attikawohnung Nr. 410

Aussicht Wohnung Ost



410 - Wohnungsfläche 105.4m²



Zusätzliche Informationen finden Sie auch auf den Websites wpz-zollikon.ch und zollikon.ch, Rubrik «Wohn- und Pflegezentrum Blumenrain».

Für Fragen und Informationen wenden Sie sich bitte an die Liegenschaftenabteilung der Gemeinde Zollikon oder füllen Sie direkt das beiliegende Anmeldeformular aus und stellen es uns an die folgende Adresse zu:

Gemeinde Zollikon
Liegenschaftenabteilung
Postfach
8702 Zollikon

Telefon: 044 395 33 50
E-Mail: liegenschaften@zollikon.ch

Wir freuen uns auf Ihre Kontaktaufnahme.
Gemeinde Zollikon